

# Atelier Numérique

L'événement, 19 Novembre 19h30

MJC // Salle Indigo

- Deuxième étage, salle du repair café. Wifi okay,
- Jauge : 15/20 personnes
- Table chaise sur place, Machine à café, Mur blanc pour projeter, Tableau PaperBoard
- PassSanitaire : Oui :'(

Discussion général sur le numérique et la consommation de donnée

## Internet, c'est la vie ! Et beaucoup de ressources aussi...

Le numérique, c'est :

**4,2%**

de l'énergie primaire consommée par l'humanité (dont une bonne partie d'hydrocarbures et de charbon).

**5,5%**

de l'électricité produite dans le monde.

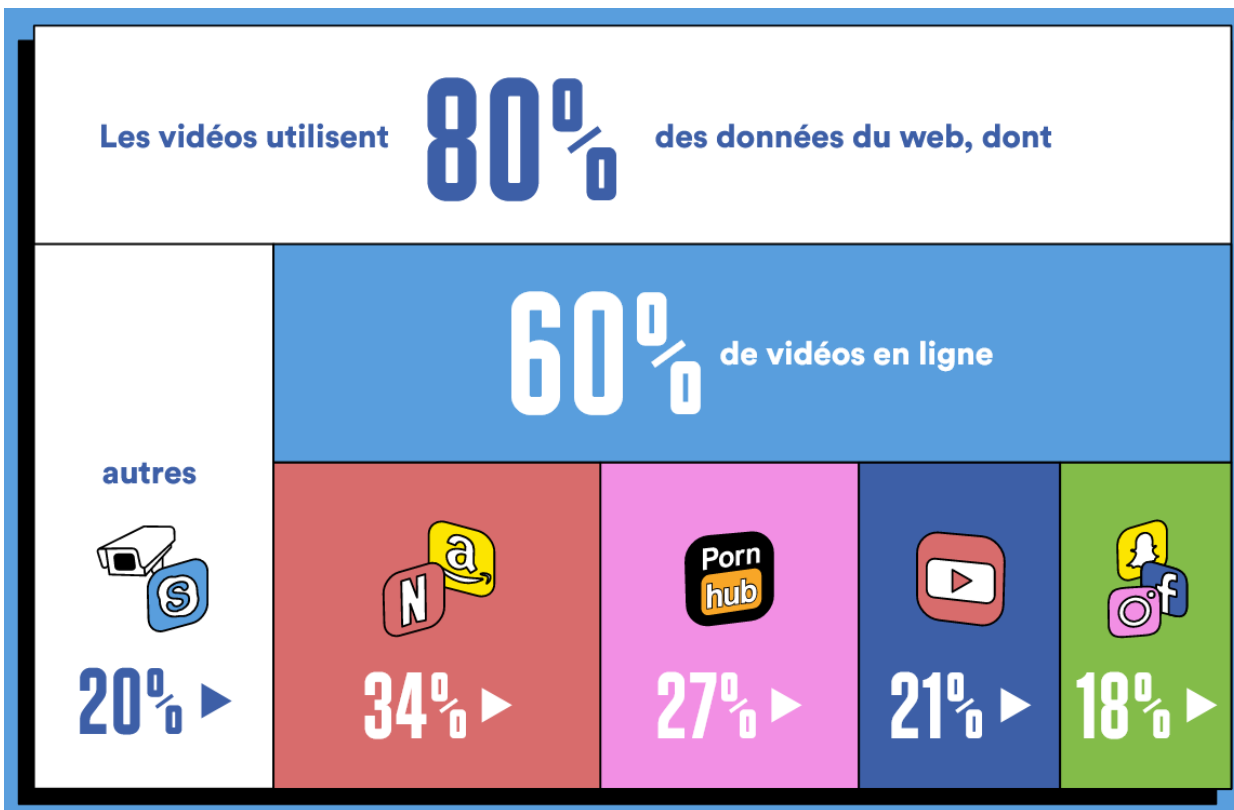
**0,2%**

de l'eau disponible.

**Si le numérique était un pays, il aurait environ 2 à 3 fois l'empreinte environnementale de la France**



*Le numérique "est responsable de 4 % des émissions mondiales de gaz à effet de serre et la forte augmentation des usages laisse présager un doublement de cette empreinte carbone d'ici 2025"*



Les vidéos en ligne, c'est 1% des émissions mondiales de CO2 !

## Wifi VS 4G : Le réseau mobile consommerait 5 à 25 fois plus que le Wi-fi



On peut acheter en reconditionner, par exemple sur <https://www.recommerce.com/fr/>

## Atelier pratique

Première question, quelqu'un sait la différence entre le Web et Internet ?  
Et les différents web : deep et dark web.

## Recherche sur Internet

La première chose, c'est d'utiliser ses marques pages.

Lancer la page Google.com c'est 1,44mo. Cliquer fait monter à 2mo.  
Résultat de recherche pour "A Bicyclette Paulette" pour 5 navigateurs :

	Google	DuckDuck Go	Qwant	Lilo	Bing	Ecosia
Avec	2,71 Mo	2,55 M	2,66 Mo	2,28 Mo	2,24 Mo	1,30 Mo
Sans "Pub"	1,05 Mo	711 ko	1,46 Mo	1,18 Mo	1,25 Mo	700 Ko

Avec plusieurs bloqueurs de publicité : uBlock Origin, Privacy Badger et Facebook Container.

## Moteur de Recherche

Firefox ou Opera à la place de Google Chrome.

## Email

- 10 destinataires au lieu d'un, c'est x4 en impact environnemental.
- Les pièces jointes volumineuses sont mieux en ligne que dupliqué plusieurs fois à plein de personnes.
- Faire régulièrement le ménage dans ses boîtes mails, même si le mieux, c'est d'appuyer sur "Suppr" une fois le message lu.
- Pour nettoyer la boîte mail : <https://cleanfox.io/>
- Pour changer d'email de manière sûr et sécurisé : protonmail.



D'après l'ADEME,  
un mail parcourt

# 15 000 KM

pour rejoindre les serveurs du fournisseur d'e-mails puis le destinataire du message.

L'empreinte carbone d'un email, tout simple, représenterait une émission de 4 g de CO<sub>2</sub> (vs 0,014 g pour un SMS lambda). Et plus il y a de pièces jointes, de destinataires, plus ça pèse : avec une pièce jointe volumineuse, un email produirait jusqu'à 50 g de CO<sub>2</sub>. **Envoyer une photo de vacances de 1 Mo à dix amis équivaldrait ainsi à parcourir 500 mètres en voiture.**  
Bon dit comme ça, ça n'a l'air pas trop trop grave.

## Les alternatives

### Libre Office & Thunderbird

Parce que la suite Microsoft office ca va bien 2 minutes.

### Framasoft

<https://framalibre.org/annuaires/cloudwebapps>

### Linux/Ubuntu

Distribution libre, alternative à Windows et OSX, bien moins gourmande, qui permet de faire toutes les actions de base.

## Pour en apprendre plus

[Impacts environnementaux du numérique](#)

## Ressources

- [Voici comment éviter la surchauffe numérique - WE DEMAIN](#)
- [Dix astuces pour télétravailler sans faire tousser la planète](#)
- [Pollution numérique : du clic au dé clic - Qu'est-ce qu'on fait ?](#)
- [Face cachée du numérique - La librairie ADEME](#)
- [Les 5 règles d'or pour faire durer son imprimante](#)
- [Publication des travaux sur l'environnement et le numérique | CNNum | Traducteur et éclairer des transformations numériques](#)
- [Frugalité : réduire notre empreinte numérique](#)

## Télétravail

<https://about.gitlab.com/company/culture/all-remote/guide/>

<https://info.trello.com/hubfs/Trello-Embrace-Remote-Work-Ultimate-Guide.pdf>

<https://www.deekit.com/11-things-about-remote-work/>

<https://creativecommons.org/2020/03/13/advice-on-working-from-home/>

<https://institutnr.org/les-bonnes-pratiques-du-teletravailleur>